

# WORKiO. gotowe na rozwiązania sieciowe

Witamy w świecie cyfrowych platform przetwarzania obrazu WORKiO – rzeczywistej konwergencji cyfrowej komunikacji i nowatorskich technologii obrazu. Każda nowa generacja urządzeń WORKiO dostarcza nowych, bardziej uniwersalnych rozwiązań, o wyższej niezawodności, jeszcze łatwiejszych w użytkowaniu oraz posiadających rozszerzone możliwości pracy sieciowej w Twojej firmie. Począwszy od naszych flagowych cyfrowych modeli klasy wyższej („Department-Class”) i do uniwersalnych platform wielofunkcyjnych grup roboczych, do kolorowych drukarek o wysokiej wydajności i skanerów dokumentów, WORKiO ponownie ustala standardy w obsłudze intuicyjnej, trwałości, wydajności i integracji sieciowej.

Naszym najnowszym uzupełnieniem linii produktów WORKiO są modele WORKiO DP-3010/DP-2310 zaprojektowane do wykonywania najtrudniejszych zadań w prosty sposób, przez co masz więcej czasu, aby skupić się nad innymi, ważnymi rzeczami. Dzięki zaawansowanym cyfrowym możliwościom, intuicyjnemu interfejsowi użytkownika i wydajnej szybkości, naciśnięcie przycisku „START” w Panasonic WORKiO DP-3010/DP-2310 poprawi wydajność Twojej firmy.

Bez względu na to czy skupiasz się nad dzisiejszymi potrzebami, czy też myślisz o przyszłości, Panasonic WORKiO DP3010/DP2310 to zawsze

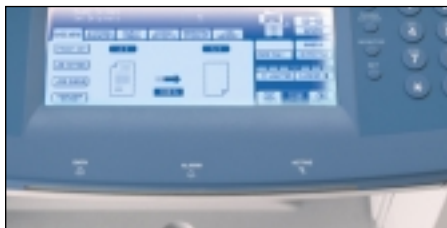
**INTELIĞENTNY** sposób pracy

# Oblicze następnej generacji

Wielofunkcyjne systemy cyfrowego przetwarzania obrazu, jakim są WORKiO DP-3010/DP-2310, zapewnią Ci wiele rozwiązań. Wysokiej jakości drukowanie i wydajne kopiowanie mają istotne znaczenie dla Twoich potrzeb dotyczących pracy z dokumentami. WORKiO DP-3010/DP-2310 dają Ci te możliwości a nawet jeszcze więcej... w jednym, prostym w użyciu produkcie. Zawierają one w sobie tę samą zaawansowaną technologię, uniwersalność i intuicyjną obsługę, którą można znaleźć w naszych urządzeniach cyfrowych klasy wyższej („Department-Class”) w niezawodnej kompaktowej platformie z możliwościami, które idealnie pasują do Twoich potrzeb. Oferując kompletne rozwiązania dotyczące obróbki i zarządzania dokumentacją DP-3010/DP-2310 wniosą rewolucyjne rozwiązania dotyczące cyfrowego przetwarzania obrazu w Twoim miejscu pracy. Zaawansowane funkcje i wielofunkcyjne możliwości WORKiO DP-3010/DP-2310 są łatwo dostępne dzięki rewolucyjnemu wizualnemu interfejsowi użytkownika wyświetlanemu na obszernym panelu dotykowym „half-VGA”. Wszystko jest zaaranżowane zgodnie z naturalnym tokiem obróbki dokumentów i zorganizowane w intuicyjny ikonowy interfejs, który pozwala niedoświadczonym użytkownikom na wykonanie nawet najtrudniejszych zadań. WORKiO DP-3010/DP-2310 są prawdziwymi urządzeniami wielofunkcyjnymi w jednej obudowie, które w standardzie posiadają możliwość dwustronnego drukowania sieciowego w środowisku Windows, z możliwością rozszerzenia odbioru dokumentów do dwóch wewnętrznych tac. Jego zaawansowana technologia łączy całą funkcjonalność na jednej konsoli, przekraczając Twoje oczekiwania. WORKiO DP-3010/DP-2310 to „INTELLIGENTNY sposób pracy” dla Twojego biura.

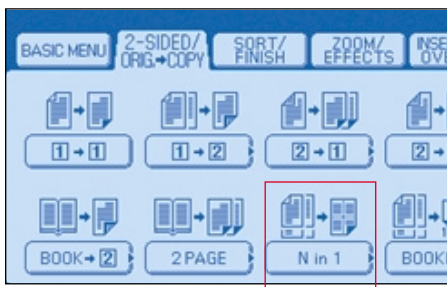


# WORKiO – Kopiowanie i Drukowanie sieciowe



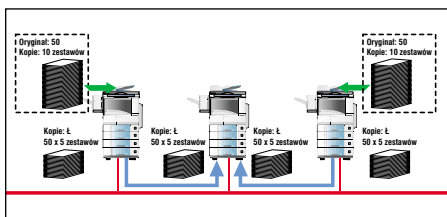
## poznaj najbardziej przyjazny interfejs biurowy

Zaprojektowany tak, aby nawet niedoświadczony użytkownik mógł skorzystać z wszystkich zalet i wielu udogodnień cyfrowego kopiowania. Nowy graficzny interfejs użytkownika (GUI) WORKiO ustala nowe standardy w łatwości obsługi. Aranżacja menu „od lewej do prawej” strony naśladuje naturalny przebieg pracy, co likwiduje wszelkie zawiłości nawet podczas najbardziej trudnych zadań kopiowania. Dzięki czytelnemu rozkładowi panelu dużego ekranu dotykowego, przedstawione ustawienia są łatwe do zrozumienia, a ich wybór jest prosty.



## N-na 1 kopii (N-in-1 copy)

Funkcja N-na 1 kopii (N-in 1 copy) pozwala zmniejszyć koszty. Można skopiować wiele materiałów na jednym arkuszu.



## Kopiowanie tandemowe (Tandem Copy)\*

Dla bardzo dużych prac, które muszą być wykonane w krótkim czasie funkcja „Kopiowania tandemowego” (Tandem Copy) pozwala na sprężenie kilku platform WORKiO do wspólnej pracy nad jednym zadaniem.

\*Wymagany jest opcjonalny moduł twardego dysku i opcjonalna pamięć obrazu. Funkcja ta jest dostępna tylko między urządzeniami DP-3010/2310 i DP-3010/2310.

## szybkie kopiowanie o wysokiej jakości

Od zwykłego kopiowania notatek ze spotkania do tworzenia zszywanych, wielostronicowych raportów dla całych działów, WORKiO DP-3010/DP-2310 dostarczają do 30/23\* kopii na minutę o rozmiarze A4 i posiadają w standardzie funkcję obsługi papieru w rozmiarze A3. Połączenie rozdzielczości drukowania 600 x 600 dpi i 256 pół-tonów skali szarości zapewnia najlepszy wygląd kopii. Unikalny, nowy system stabilizacji obrazu firmy Panasonic wykorzystuje zaawansowaną technologię sterowania czasem naświetlania laserem, co poprawia jakość obrazu. ■

\*30 str./min. dla modelu DP-3010, 23 str./min. dla DP-2310

## nowatorski interfejs

Intuicyjny, ikonowy interfejs na bardzo dużym wyświetlaczu LCD „half-VGA” (640 x 240 pikseli) zapewnia szybki dostęp do podstawowych funkcji kopiowania jak również zaawansowanych funkcji „Obracania obrazu” i opcji obróbki końcowej dokumentu. Funkcja graficznego potwierdzania pomaga zapobiec kosztownym pomyłkom kopiowania, a nawet umożliwia przesyłanie raportu zakończenia pracy do użytkownika. ■

## uniwersalność i udogodnienia

Odczuj zdumiewającą uniwersalność dzięki wbudowanemu modułowi dwustronnego drukowania (Duplexu) i opcjonalnemu automatycznemu podajnikowi dokumentów dwustronnych\*, jak i przydatnym funkcjom: N-na-1 kopii, Zoom i obracania obrazu.

Wygodna funkcja elektronicznego sortowania układa kopie według ustawień przesunięcia i obrotu. ■

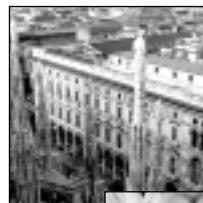
\*Jest to standard w niektórych krajach.

## możliwości łączenia kopiowania

Wbudowana możliwość łączenia kopiowania umożliwia zastosowanie zaawansowanych funkcji takich jak: kopiowanie tandemowe\* (Tandem Copy) i zdalne kopiowanie\* (Remote Copy). ■

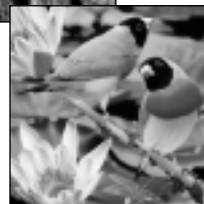
## kompletne od początku do zakończenia

Opcjonalne funkcje końcowej obróbki przekształcą Twoje WORKiO w urządzenie posiadające kompletne rozwiązania dotyczące pracy z dokumentacją od jej początku do wykończenia. Przed naciśnięciem przycisku „Start” DP-3010/DP-2310 pozwalają Ci na sprawdzenie wyborów dotyczących końcowej obróbki, aby zapobiec kosztownym pomyłkom. ■



## Technologia udoskonalenia obrazu

Oryginalna technologia WORKiO sprawia, że nawet najdrobniejsze szczegóły graficzne i mały tekst są skopiowane z wyraźnymi detalami.



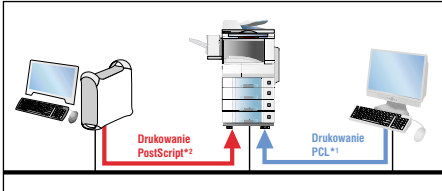
## dodatkowe korzyści 2-stronnego kopiowania

Wbudowany moduł kopiowania dwustronnego (Duplex) pozwala na kopiowanie na obu stronach, co zwiększa wydajność i przynosi korzyści ekonomiczne. Dzięki opcjonalnemu automatycznemu podajnikowi dokumentów dwustronnych\*, kopiowanie bardzo sprawne. Dodatkową korzyścią jest automatyczne drukowanie notatki, która przypomina czytelnikowi dokumentu o jego odwróceniu („See the other side”).



## sprawdź wybór końcowej obróbki

Na ekranie możesz potwierdzić wszystkie ustawienia począwszy od ustalenia rozmiaru i funkcji „Zoom/Effects” (Zoom/Efekty) do „Sort/Finish” (Sortowanie/Wykończenie), co pomaga zapobiec marnotrawstwu spowodowanemu błędami podczas kopiowania.



## wzbogacanie Twojej sieci poprzez możliwości połączeń

Dzięki standardowemu interfejsowi 10Base-T/100 Base-TX Ethernet, modele DP-3010/DP-2310 zapewniają zdolność drukowania dla wszystkich podłączonych do sieci komputerów osobistych. Standardowy interfejs USB 1.1 pozwala na bezpośrednie połączenie z określonym komputerem osobistym.

- \*1 Wymagany jest opcjonalny moduł sterowania drukarką PCL.
- \*2 Wymagany jest opcjonalny moduł PostScript.



## wysoka jakość drukowania sieciowego 30 str./min. i obsługa papieru w formacie A3

Przygotowany do pracy w sieci modele DP-3010/DP-2310 pozwalają użytkownikom Twojej sieci lokalnej (LAN) na dostęp do szybkiego drukowania 30 stron na minutę (A4) i wysokiej jakości wydruków dzięki technologii udoskonalania obrazu firmy Panasonic. Te drukarki sieciowe obsługujące rozmiar papieru A3 wykorzystują wbudowany automatyczny moduł drukowania dwustronnego (duplex) w celu drukowania na obu stronach papieru. Dodatkowo do standardowego drukowania GDI Windows opcjonalne moduły i sterowniki rozszerzają ich wszechstronność o możliwości drukowania PCL\*1 i PostScript\*2. ■

## uniwersalność sterownika drukarki

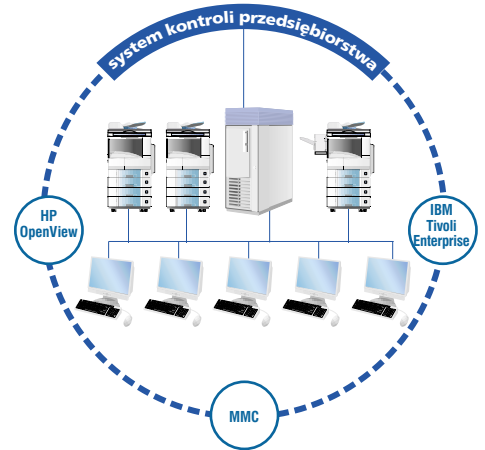
Łatwe do zainstalowania sterowniki drukarki upoważniają użytkownika do pełnego sterowania funkcjami drukowania prosto z biurka. Począwszy od intuicyjnego interfejsu ikonowego do graficznego podglądu ekranowego ustawień zadania, wszystko jest zaprojektowane tak, aby maksymalizować łatwość obsługi i wyeliminować kosztowne błędy. ■

## rzeczywista integracja systemu

Dzisiejszemu biurowemu środowisku sieciowemu DP-3010/DP-2310 odpowiadają przy pomocy systemu konsoli zarządzania dostarczając użytkownikom zaawansowanych funkcji i udoskonalając możliwości podłączenia do sieci. ■

## „inteligentna” ekonomia i wydajność

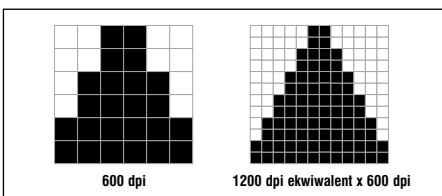
Opcjonalny moduł twardego dysku do przechowywania często używanych dokumentów, inteligentne sterowanie pracą do szczegółowego zarządzania kolejką drukowania, wykorzystywanie funkcji monitorujących status platformy WORKIO włączając w to poziom tonera i zapas papieru, „zwarte” wzornictwo wewnętrznej tacy na wydruki... To tylko kilka inteligentnych funkcji WORKIO, które przyczyniają się do zwiększenia wydajności pracy urządzenia. WORKIO DP-3010/DP-2310 umożliwiają również skuteczne ustawianie konfiguracji systemu poprzez sieć i oferują łatwe w instalacji opcjonalne oprogramowanie ewidencjonowania sieciowego do śledzenia i rejestracji natężenia użytkownika WORKIO przez użytkownika i dany wydział. ■



## systematyczny wynik identyfikacji i rozdzielczości

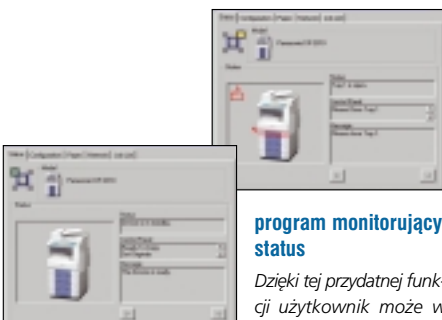
Zawierając technologię MetaConsole na licencji Netaphor Software, DP-3010/DP-2310 można wykorzystywać jako urządzenie, które może być zarządzane przez popularne systemy konsoli przedsiębiorstwa (Enterprise Console Systems), aby uzyskać szczyt wydajności systemu podczas obniżania kosztów utrzymania.

- \* MetaConsole™ jest zastrzeżonym znakiem handlowym Netaphor™ Software Inc.
- \* Tivoli™ jest zastrzeżonym znakiem handlowym IBM Corporation.
- \* Open View jest zastrzeżonym znakiem handlowym Hewlett Packard.



## poprawianie obrazu piksel po pikselu

Tworząc obrazy z ekwiwalentem podwójnej liczby punktów na cal drukarki 600 dpi, WORKIO DP3010/DP-2310 powodują, że krzywe, przekątne i prążkowania wolne są od gradacji.



## program monitorujący status

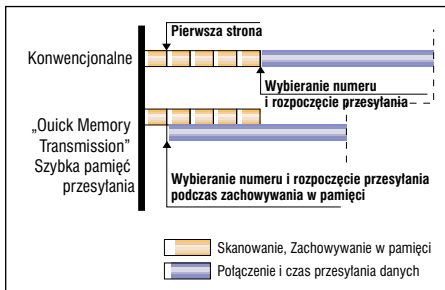
Dzięki tej przydatnej funkcji użytkownik może w prosty sposób zobaczyć status WORKIO DP-3010/DP-2310 włączając w to poziom tonera i zapas papieru.



## odbior wydruków i kopii na maksymalnie trzy sposoby

Funkcja automatycznego rozdzielania wydruków do maksymalnie trzech tac w celu ich łatwego sortowania i odbierania. Na przykład faksom przychodzącym może być przyporządkowana wewnętrzna taca (1), wydrukom może być przyporządkowana wewnętrzna taca (2), kopiom może być przyporządkowany opcjonalny zewnętrzny moduł przeprowadzający obróbkę końcową (3).

# WORKiO – Skanowanie i rozwiąza- dystrybucji dokumentów



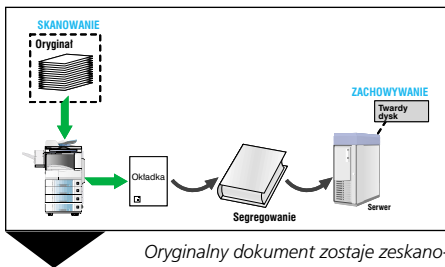
## „Quick Memory Transmission” (Szybka pamięć przesyłania)

Dla przesyłania faksów wielostronicowych WORKiO DP-3010/DP-2310 zaczynają przesyłanie podczas skanowania dużych dokumentów.

## Oprogramowanie serwera DD\*

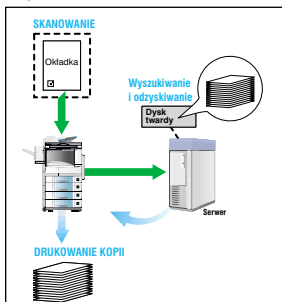
Dzięki łatwemu w instalacji oprogramowaniu serwera DD („DD Server software”), można zwiększyć wydajność sieciowego współdzielenia dokumentacji, zaoszczędzić papier i zmniejszyć przestrzeń składowania. Wykorzystując opcjonalne oprogramowanie serwera DD\*, zeskanowane dokumenty przy pomocy DP-3010/DP-2310 są przesyłane do serwera i tam przechowywane. W tym samym czasie drukowana jest pojedyncza strona okładki oznakowana przy pomocy paska kodu DD dla identyfikacji zeskanowanego dokumentu w celu jego zasegrowania przez użytkownika. Później użytkownik może szybko odnaleźć i wydrukować cały dokument porostu przez zeskanowanie kodu DD z oznakowanej okładki dokumentu.

### Krok 1:



Oryginalny dokument zostaje zeskanowany i WORKiO wysyła cały dokument w wersji cyfrowej do serwera DD. Drukuje również pojedynczy arkusz okładki ze specjalnym kodem DD. Ten identyfikacyjny (ID) arkusz jest segregowany przez użytkownika.

### Krok 2:



Odnotowanie jest proste i szybkie. Po prostu zeskanuj okładkę z kodem DD a serwer odzyska plik do drukowania.

## skanowanie sieciowe o dużej szybkości

Dzięki opcjonalnemu modułowi skanowania sieciowego WORKiO DP-3010/DP-2310 mogą zostać skonfigurowane jako rozwiązanie skanowania o wysokiej szybkości, które zrewolucjonizuje dystrybucję dokumentacji. Intuicyjny interfejs WORKiO umożliwia łatwe wysyłanie zeskanowanych dokumentów do komputera osobistego lub serwera sieci lokalnej (LAN). Zeskanowane dokumenty mogą być później wydrukowane w jakości zbliżonej do oryginału. Dzięki wysokiej rozdzielczości skanowania 600 x 600 dpi z 256 poziomami skali szarości, można otrzymać wyraźne i czytelne wydruki. Przy pomocy opcjonalnego modułu ADF z odwracaniem arkuszy, możliwe jest 2-stronne skanowanie nawet do rozmiaru papieru A3. ■

## oprogramowanie do zarządzania dokumentacją

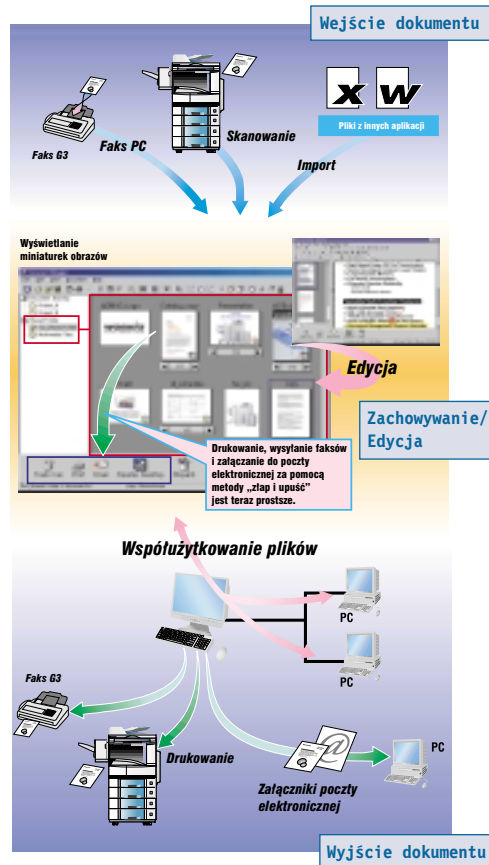
WORKiO DP-3010/DP-2310 dostarczają również oprogramowanie „Document Manager” w celu wydajniejszego zarządzania, edycji i współużytkowania zeskanowanych dokumentów. Dla każdego bardzo dużego dokumentu zarządzanie jest oparte na modelu użytkownika serwera, opcjonalne oprogramowanie systemu serwera DD\* (DD Server System) przybliża Twoją firmę do zarządzania dokumentacją bez użycia papieru. ■

\*Wymagany jest opcjonalny moduł skanowania sieciowego.

## szybkie faksowanie

Przekształć DP-3010/DP-2310 w faks wysokiej wydajności. Opcjonalny zestaw komunikacji faksowej dodaje możliwości szybkiego faksu 33,6 kbps Super G3 przyspieszonego przez 0,6-sekundowe\* „Quick Scanning” w celu krótszego czasu przygotowania i **szybka pamięć przesyłania** (Quick Memory Transmission). Wysoka rozdzielczość komunikacyjna 600 x 600 dpi zachowuje wysoką rozdzielczość skanowania WORKiO w celu dokładnej reprodukcji w miejscu przeznaczenia. Jedną z nowo wprowadzonych inteligentnych funkcji DP-3010/DP-2310 jest funkcja automatycznego przełączania na tryb faksu określając, że numer telefoniczny wpisywany jest jako numer składający się z ponad 6 cyfr. ■

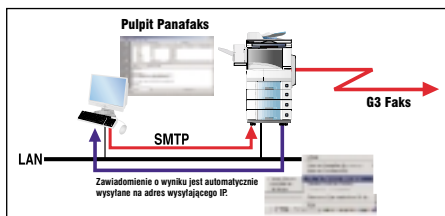
\*A4 ustawienie portretowe w trybie jakości standardowej (Standard) lub dobrej (Fine) z ADF.



## zarządzanie zeskanowanymi dokumentami

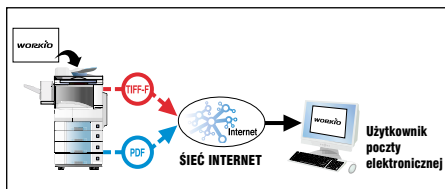
Kiedy dokument zostaje zeskanowany, oprogramowanie zarządzania dokumentacją (Document Manager) zawiadoma użytkownika i automatycznie otwiera plik. Przeglądka obrazów (Image Viewer) umożliwia użytkownikowi łatwiejsze oglądanie, umieszczenie komentarza lub dołączenie informacji do pliku. Przy pomocy prostej metody „złap i upuść” użytkownik może zarządzać i przeprowadzać edycję dokumentów ze swojego biurka oraz korzystać z nich wspólnie z innymi pracownikami.





### Oprogramowanie Panafaks (Panafax Desktop)

Użytkownicy faksów komputerowych (PC fax) mogą wysyłać dokumenty bezpośrednio z własnych komputerów osobistych do faksu. Poprzez eliminację etapu drukowania kopii i potrzeby przepuszczania jej przez tradycyjne urządzenie, faks komputerowy pozwala zaoszczędzić cenny papier, pracę i czas.



### Nowy, uniwersalny format obrazu

Modele DP-3010/DP-2310 można ustawić na skanowanie obrazów w standardzie TIFF lub popularnym formacie PDF i przesyłać je w postaci załączników poczty elektronicznej (e-mail).

### przesyłanie faksów przez Internet

Dzięki opcji faksu internetowego/poczty elektronicznej DP-3010/DP-2310 mogą zostać ustawione na skanowanie dokumentów jako **obrazy TIFF** lub **pliki PDF** oraz przesyłać je jako załączniki poczty elektronicznej (e-mail). Na przykład za pomocą funkcji „Send to E-mail” (Prześlij do poczty elektronicznej) zeskanowane dokumenty mogą zostać wysłane do innej platformy potrafiącej obsługiwać faks internetowy\* lub użytkowników poczty elektronicznej na całym świecie. Funkcja „Transmisji mieszanej” (Mixed Broadcast) ułatwia jednoczesną dystrybucję tego samego dokumentu do wielu użytkowników poczty elektronicznej i terminali faksów G3. Wygodne oprogramowanie użytkowe faksu/poczty elektronicznej, do których zalicza się „Książka adresowa” modeli DP-3010/DP-2310 zwiększa możliwości urządzenia. Opcje internetowego faksu/poczty elektronicznej WORKiO zapewniają funkcjonowanie bramki faksu/poczty elektronicznej, która automatycznie trasuje przychodzące fakсы do skrzynki odbiorczej użytkownika poczty elektronicznej. Plik obrazu z załącznika może zostać łatwo otwarty i obejrzany przy pomocy standardowej przeglądarki. Dzięki **oprogramowaniu Panafax** użytkownik może przesłać dokumenty bezpośrednio ze swojego komputera osobistego poprzez sieć lokalną (LAN) oraz bramkę DP-3010/DP-2310 do faksów G3 na całym świecie. ■

\* W przypadku przesyłania przy rozdzielczości 600 dpi i/lub dokumentów A4 do poczty elektronicznej („Send to E-mail”, faks internetowy) wybór może być niemożliwy w pewnych przypadkach z powodu funkcji odbioru-strony.

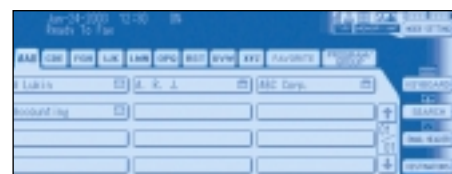
### rozwiązania, na których możesz polegać

Niezawodność jest zawsze priorytetem dla całej linii produktów WORKiO Panasonic. Zdajemy sobie sprawę z wysokich kosztów, które trzeba ponieść zwłaszcza w czasie przestoju urządzenia wielofunkcyjnego. Z tego powodu każdy aspekt techniczny WORKiO DP-3010/DP-2310 jest dopracowany do końca. Również jego funkcje i **projekt umożliwiający łatwy dostęp** do urządzenia skracają czas potrzebny na rutynową wymianę tonera lub innych czynności konserwacyjnych. ■

### rozwiązania usprawniające konserwację

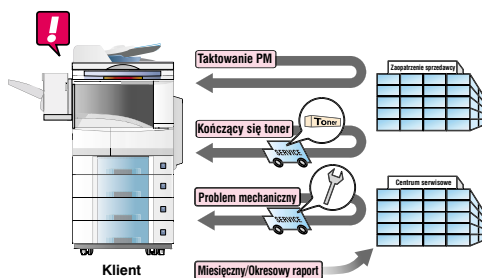
Poprzez automatyczne raportowanie dotychczas stanu poziomu tonera i parametrów różnych kluczowych mechanizmów funkcja „Check & Call” może zapobiec kosztownym przestojom spowodowanym przez proste problemy. Modele WORKiO DP-3010/DP-2310 są wyposażone w **system zdalnej diagnostyki\*** (RDS), który umożliwia technikom na szybką identyfikację problemów i znalezienie ich rozwiązania. ■

\*Te funkcje nie są dostępne w niektórych krajach.



### uproszczone trasowanie dokumentów

Książka adresowa DP-3010/DP-2310 umożliwia zaprogramowanie do 1000 adresów (wymagany jest twardy dysk i dodatkowa pamięć obrazu). Numery faksów, adresy poczty elektronicznej jak i adresy sieciowe mogą zostać łatwo zachowane przy pomocy programowalnej klawiatury. Również wygodne oprogramowanie użytkowe ułatwia tworzenie standardowych nagłówków poczty elektronicznej (e-mail).



**Remote Diagnostic System**

### Funkcja „Check & Call”

Wygodny system „Check & Call” pozwala serwisowi na pełną kontrolę stanu i wydajności Twojej drukarki. Na przykład, wewnętrzna, automatyczna funkcja raportowania powiadamia Twoje centrum serwisowe, kiedy toner się skończy lub czy jakiegokolwiek aspekty mechaniczne wymagają ich uwagi.

### Rozwiązania przyjazne środowisku

Spełniając normy EnergyStar DP-3010/DP-2310 zapewniają obniżenie całkowitych kosztów własnych. W trybie uśpienia pobór mocy spada prawie do zera. Jednocześnie emisja hałasu i ozonu jest bardzo niska, co zapewnia ciszę i czystość w Twoim biurze.

### przyjazna obsługa

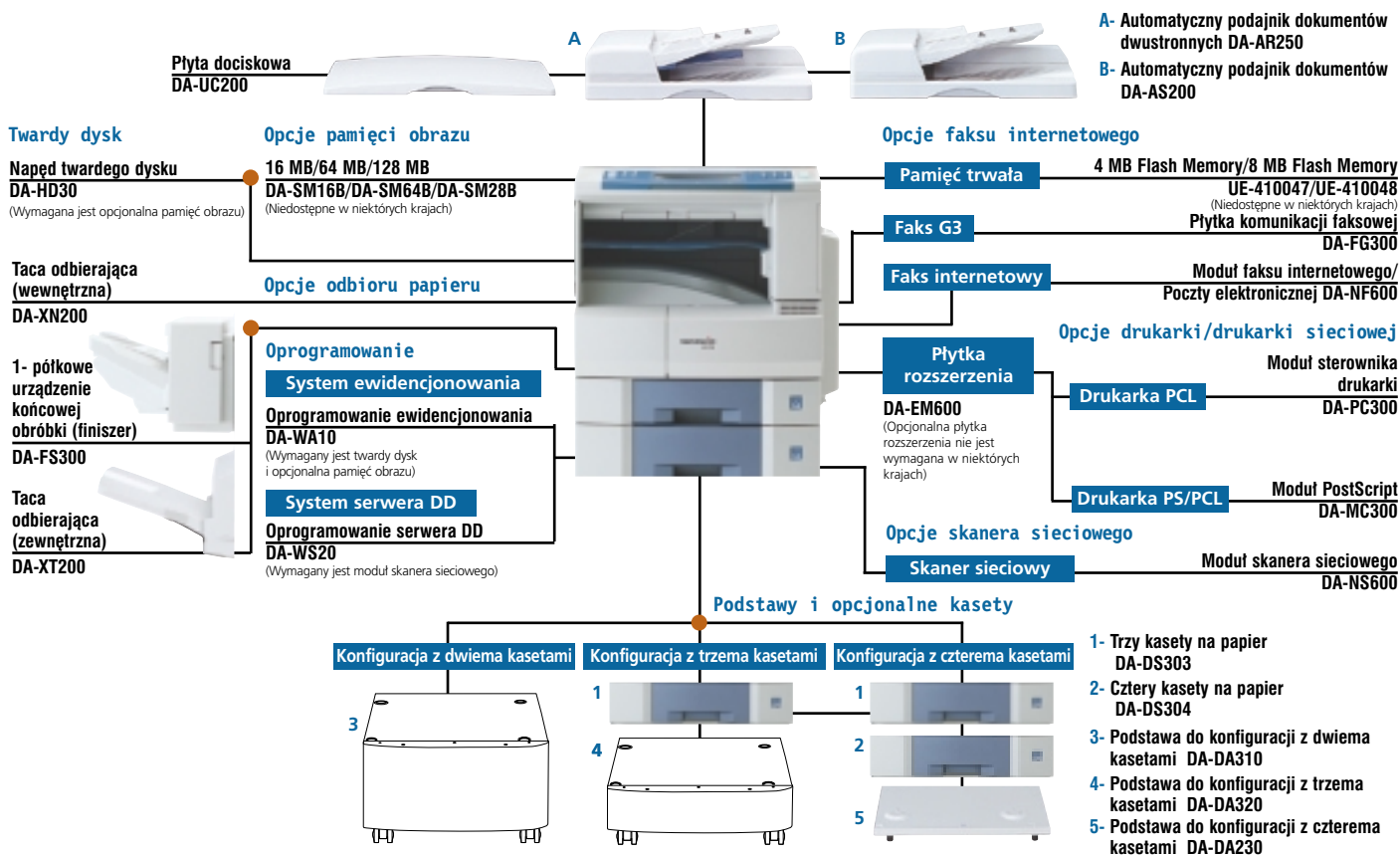
Łatwy dostęp do urządzenia w celu jego konserwacji to jedna z wyróżniających cech WORKiO pojęcia „przyjazny serwis”.



Dzięki dostępowi od przodu do wnętrza urządzenia zmiana tonera jest łatwa. Po prostu otwórz, wyjmij zużyty pojemnik tonera, przekręć go i wysuń.



# WORKiO – Opcje i parametry techniczne

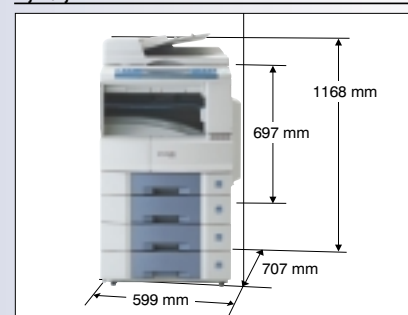


## Parametry techniczne DP3010/DP-2310

<b>Funkcje ogólne</b>	
Typ	Stacjonarny
Drukowanie	Laserowe pośrednie elektrostatyczne
Wywoływanie	Suchy proces dwuskładnikowy
Automatyczny podajnik dok. (opcja)	50 arkuszy (A4, 75 g/m <sup>2</sup> )
Kasetki na papier	Standardowo dwie kasetki po 550 arkuszy Ł + 50-arkuszowy podajnik boczny W opcji maksymalnie 2 250 arkuszy (75 g/m <sup>2</sup> )
Wymagania dotyczące zasilania	AC 220-240 V 50/60 Hz, 6,3 A
Pobór mocy	Maks. mniej niż 1,5 kW W trybie uśpienia: Około 18 Wh W trybie ekonomicznym: Około 28 Wh
Wymiary (szer. x głęb. x wys.) <sup>*1</sup> (Wys. - do pokrywy dociskowej)	599 x 707 x 697 mm (Bez wyposażenia dodatkowego)
Masa (Bez wyposażenia dodatkowego) <sup>*1</sup>	Około 72 kg
<b>Funkcje cyfrowej koparki</b>	
Czas nagrzewania	Około 30 s
Czas uzyskania pierwszej kopii	Około 4,5 s (A4)
Rozdzielczość	600 dpi
Skala szarości	256 stopni
Szybkość kopiowania wielostr. <sup>*2</sup>	do 30 kopii/min. / do 23 kopii/min.
Maksymalny rozmiar oryginału	A3
Rozmiar kopii	A3, B4, Foolscap, A4, A5
Proporcje kopii	Powiększenie (stałe) 200%, 173%, 141%, 122%, 115% Pomniejszenie (stałe) 87%, 82%, 71%, 58%, 50%
Zoom (zmienny)	25-400% (zwiększenie o 1%)
Kopiowanie wielostronicowe	1 do 999, automatyczne resetowanie do 1
Sterowanie naświetlaniem	Tekst, Tekst/Foto, Foto
Pamięć sortowania	Wykorzystywana kompresja JBIG
Standardowa	16 MB
Opcjonalna	Podstawowa pamięć (16 MB) plus 16 MB <sup>*3</sup> /64 MB <sup>*3</sup> /128 MB <sup>*3</sup> (maksymalnie 144 MB)

<b>Funkcje drukarki sieciowej</b>	
Interfejs drukarki	Ethernet 10Base-T/100Base-TX, USB 1.1
Standard drukowania sieciowego	Windows GDI
Szybkość drukowania <sup>*2</sup>	do 23 stron na minutę
Rozmiar papieru	A3-A5
Rozdzielczość drukowania	do równoważnego 1200 dpi x 600 dpi (PCL/PS), do 600 dpi x 600 dpi (GDI)
Pamięć drukarki	20 MB
Język opisu strony (opcja)	PCL 5e, PCL 6, PostScript® 3 <sup>**</sup>
Kompatybilne systemy operacyjne	Windows® XP/2000, 98, Me, Windows NT® 4.0, Ł MacOS 8.6 lub późniejszy (tylko PS)
<b>Funkcje skanera sieciowego (Opcja)</b>	
Interfejs skanera sieciowego	Ethernet 10Base-T/100Base-TX
Rozmiar skanowania	A3-A5
Rozdzielczość skanowania	150 dpi x 150 dpi, 300 dpi x 300 dpi, 600 dpi x 600 dpi
Schemat kodowania	JBIG/MMR/MR/MH
Format danych	TIFF
<b>Funkcje Faksu G3 (Opcja)</b>	
Kompatybilność	ITU-T Grupa 3, ECM
Szybkość modemu	33,6-2,4 kbps z automatycznym odblokowaniem
Schemat kodowania	JBIG/MMR/MR/MH
Szybkość przesyłania	Mniej niż 3 sekundy <sup>*4</sup>
Szybkość skanowania	0,6 sekundy (A4 przy ustawieniu portretowym w trybie jakości standardowej i dobrej z ADF) <sup>*5</sup>
Rozdzielczość skanowania	Standardowa: 8 punktów/mm x 3,85 linii/mm Dobra: 8 punktów/mm x 7,7 linii/mm Bardzo dobra: 16 punktów/mm x 15,4 linii/mm 600 dpi: 600 dpi x 600 dpi
Efektywna szerokość skanowania	292 mm
Rozdzielczość rejestracji	600 x 600 dpi
Standardowa pamięć	2 MB (około 120 stron) <sup>*6</sup>
Opcjonalna pamięć <sup>*3</sup>	Pamięć podstawowa plus 4 MB (ok. 240 str.) <sup>*8</sup> /8 MB (480 str.) <sup>*8</sup>
Liczba automatycznych dialerów	200 (Maks. 1000 z opcjonalnym twardym dyskiem)
<b>Funkcje poczty elektronicznej (Send to E-mail) / Faksu internetowego (Opcja)</b>	
Kompatybilność	ITF RFC 2305, ITU-T T.37
Protokół komunikacyjny	TCP/IP SMTP, POP3, MIME
Zgodność sieciowa	100BASE-TX / 10BASE-T Ethernet (IEEE802.3)
Format danych	TIFF-FX (Profil S/F/J), PDF

### Wymiary



### Uwagi

- \*1 Wymiary i ciężar podane są w przybliżeniu.
- \*2 Szybkość może być zależna od aplikacji, konfiguracji urządzenia i jego stanu.
- \*3 Może być niedostępne w niektórych krajach.
- \*4 Czas przesyłania dotyczy pamięci przesyłania danych tekstu tylko przy wykorzystaniu ITU-T Image No.1 między tymi samymi modułami przy maksymalnej szybkości modemu. Czas przesyłania może być różny podczas rzeczywistego użytkowania. Zazwyczaj publiczne linie telefoniczne mogą zapewnić szybkość komunikacji 28,8 Kbps lub niższą. Centrala abonacka (PBX) może powodować spadek szybkości przesyłania do niższych wartości.
- \*5 Szybkość skanowania odnosi się do procesu podawania od góry do końca pojedynczej strony tabeli testowej. Czas procesu podawania nie zawiera czasu potrzebnego na osiągnięcie punktu skanowania przez początek strony oraz na jej wysunięcie. Czas procesu całkowitego zachowania nie ma zastosowania.
- \*6 Oparty na ITU-T Image No.1 zeskanowany w trybie standardowym.

Wzornictwo i parametry techniczne mogą ulec zmianie bez powiadomienia. Nie wszystkie opcje mogą być dostępne w czasie wprowadzania.

Microsoft®, Windows® i Windows NT® są zastrzeżonymi znakami handlowymi Microsoft Corporation. Adobe®, PostScript®, PostScript 3® i logo PostScript® są znakami handlowymi Adobe Systems, Inc. PCL® jest zastrzeżonym znakiem handlowym Hewlett-Packard.

WORKiO® jest zastrzeżonym znakiem handlowym Matsushita Graphic Communication Systems, Inc. Wszystkie inne marki lub nazwy produktów są własnością ich określonych właścicieli.

### System kontroli jakości ISO 9001

Każdy aspekt działalności Matsushita Graphic Communication Systems, Inc. (MGCS) w dziedzinie wytwarzania biurowego sprzętu informacyjnego, od produkcji po marketing, spełnia standardy ISO (Międzynarodowa Organizacja Normalizacyjna) 9001. Projektowanie, rozwój, produkcja, instalacja, naprawa i konserwacja biurowego sprzętu informacyjnego, urządzeń z nim związanych oraz materiałów eksploatacyjnych. Dodatkowo fabryki poza Japonią uzyskały certyfikat ISO 9002.



# Panasonic®



Panasonic jako partner ENERGY STAR® określił, że ten produkt spełnia wytyczne ENERGY STAR® dotyczące wydajności energetycznej.

Wydrukowane w Polsce

# Panasonic

ideas for life

cyfrowe systemy przetwarzania obrazu

DP-3010/DP-2310

**INTELIĞENTNY** sposób pracy



**30/23\* kopii/min./30/23 str./min.**  
Cyfrowe kopiowanie/Drukowanie

**Standard** drukowania sieciowego/  
Oprogramowanie zarządzające dokumentacją

**600 dpi przy dużej szybkości**  
Możliwość skanowania sieciowego

**Faks internetowy**  
„Send to E-Mail”

**WORKIO™**  
CYFROWE SYSTEMY PRZETWARZANIA OBRAZU

\*dla modelu DP-2310

- Bardzo duży interfejs ekranu dotykowego i przyjazny GUI
- Wbudowany moduł drukowania dwustronnego (duplexu)
- Kompaktowy podajnik wewnętrzny